

# D&B ESG Intelligence

Smart insights  
to shape your future



 **altares**

Part of Dun & Bradstreet's  
Worldwide Network

# Solution D&B Intelligence



## Identifiez facilement l'engagement RSE de vos tiers dans le monde entier

*L'ESG a été créée en 2004 par l'ancien secrétaire général des Nations unies, Kofi Annan et a résulté de la première étude "Who cares Wins" élaborée en 2005 conjointement avec les plus grands investisseurs institutionnels du monde.*

---

Avec la solution D&B ESG Intelligence, vous identifiez aisément les engagements RSE (Responsabilité Sociétale d'Entreprise) de vos partenaires, clients et fournisseurs et vous collectez des évaluations à travers des questionnaires.

La solution D&B ESG Intelligence fournit une évaluation de la performance ESG de plus de 73 millions d'entreprises publiques et privées dans le monde. Avec D&B ESG Intelligence, Altares apporte une réponse aux entreprises qui recherchent des données ESG (Environmental, Social and Governance) de qualité sur leurs partenaires business afin de s'assurer de leur comportement responsable et éthique.



# La démarche RSE, vecteur de progrès environnemental, social mais aussi financier

Il existe un lien entre croissance économique des entreprises et mise en place de stratégies et de démarches RSE. Déployer une politique RSE, c'est l'opportunité pour l'entreprise de s'intéresser à tout l'écosystème dans lequel elle évolue et aux conséquences de ses activités sur l'environnement.

## **Augmenter sa performance financière**

Les entreprises qui ont commencé à mettre en œuvre leur démarche RSE observent une croissance économique supérieure aux moyennes de leur secteur. On note également une rentabilité plus importante et de meilleures performances boursières chez les entreprises qui ont adopté de bonnes pratiques ESG.

---

## **Favoriser le développement des ventes**

La RSE favorise l'innovation dans tous les domaines, qu'ils soient environnementaux, sociaux ou sociétaux, et permet de développer des produits et des services plus respectueux de l'environnement mais aussi plus en phase avec les attentes des consommateurs.

Une entreprise plus responsable renforce son image de marque et gagne en attractivité auprès de ses prospects et clients.

---

## **Sécuriser sa chaîne d'approvisionnement**

Les considérations ESG deviennent de plus en plus importantes dans les processus d'approvisionnement. Avec 70% de l'impact RSE des entreprises qui émanent des activités de leurs fournisseurs, identifier les données RSE de ces derniers est essentiel.

Le respect des 17 Objectifs de Développement Durable (ODD) permet la mise en place d'achats responsables et participe à la construction d'une relation saine et équilibrée avec les fournisseurs et les sous-traitants de l'entreprise.

---

## **Maîtriser son image et sa réputation**

Les entreprises qui accordent de l'importance aux enjeux ESG et qui s'engagent dans des pratiques commerciales responsables et durables sont perçues plus favorablement par les parties prenantes, y compris leurs clients, employés, investisseurs et le grand public.

---

## **Réduire les sanctions réglementaires**

Les entreprises présentant de solides performances ESG sont moins susceptibles d'être confrontées à des sanctions réglementaires, à des litiges ou à des atteintes à leur réputation.

# Les scores D&B ESG



## Comprendre la notation D&B ESG

La notation D&B ESG est calculée selon la performance ESG de l'entité légale, comparée aux entreprises du même secteur d'activité.

La notation est comprise entre 1 et 5, où 1 correspond à une bonne performance ESG et 5 à une mauvaise performance ESG.



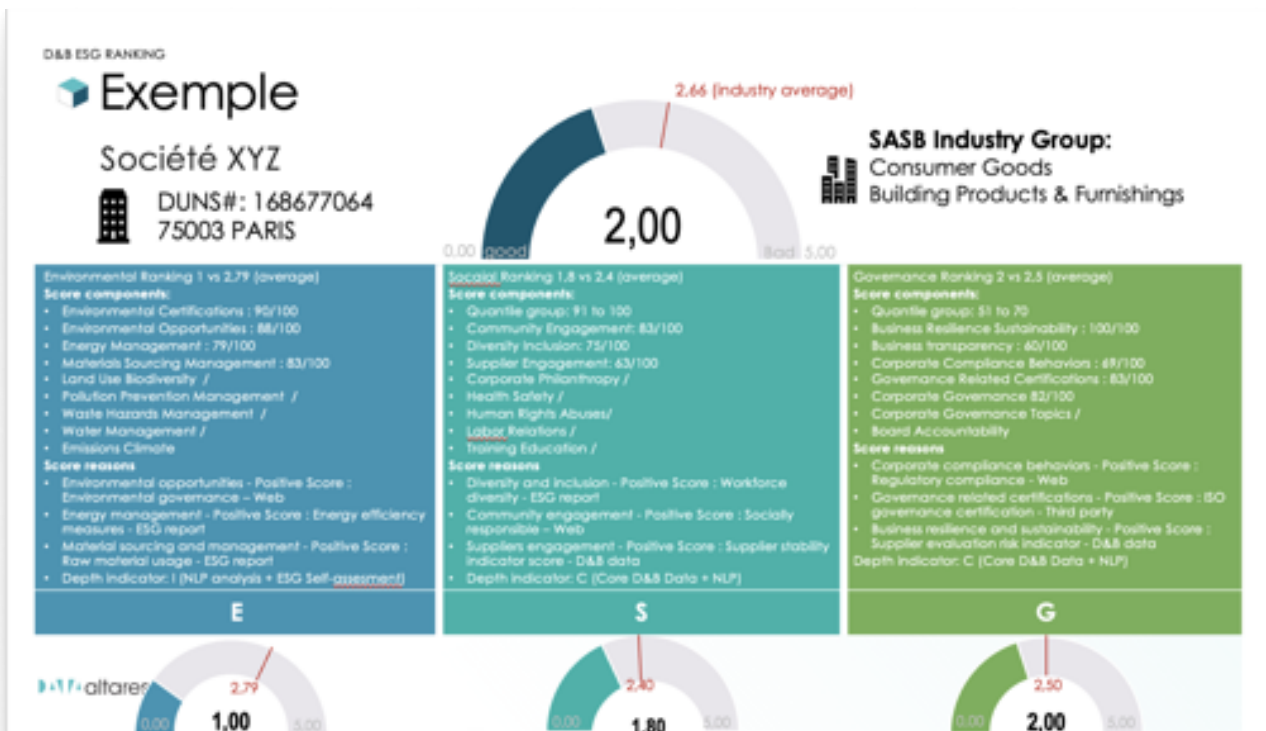
La notation globale est obtenue à partir des classements intermédiaires calculés pour chacun des 3 piliers « Environnement », « Social » et « Gouvernance », avec un poids affecté selon la taxonomie.

Chacun des 3 piliers est lui-même évalué selon 13 thèmes.

## Les données sources du score ESG

Les classements D&B ESG sont calculés à partir de données structurées et non structurées, approfondies et collectées au niveau de chaque entreprise auprès de milliers de sources mondiales, y compris les reportings et des événements climatiques.

## Exemple d'une notation ESG d'entreprise



Le classement D&B ESG a été construit selon le référentiel international SASB.



# Un accès multi canal aux scores ESG

Découvrez les 3 canaux qui vous permettent d'accéder aux notations ESG d'Altaires – Dun & Bradstreet : directement intégré dans votre système d'information, depuis la plateforme dédiée, ou via des fichiers.



## Plateforme D&B ESG

D&B ESG Intelligence dans une plateforme autonome avec :

- Des visualisations modernes pour une analyse rapide
- Des rapports automatisés
- Des classements ESG couplés à des données firmographiques.



## Intégration API

D&B ESG Intelligence via une intégration API compatible avec presque tous les systèmes, fournissant des rafraîchissements de données mensuellement.



## Fichier

D&B ESG Intelligence via un fichier batch au format CSV, mis à jour périodiquement.

Ces fichiers peuvent être intégrés dans n'importe quel système existant à des fins d'analyse.



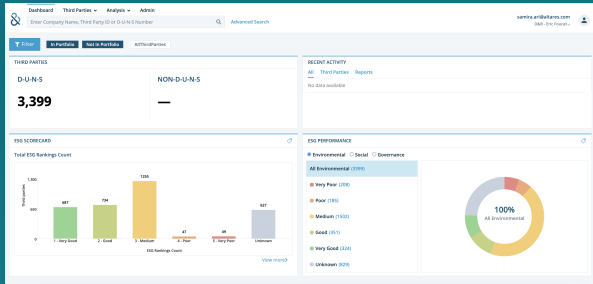
# Les solutions ESG



## Les scores ESG dans la plateforme D&B

La plateforme D&B ESG vous confère une toute nouvelle expérience, avec le reporting automatisé, des visualisations pour l'analyse de votre portefeuille, l'exportation des données et l'auto-évaluation par des questionnaires ESG prêts à l'envoi.

### Vous analysez la performance ESG de l'ensemble de votre portefeuille



### Vous recherchez le score ESG de n'importe quelle entreprise dans le monde

Vous explorez les classements ESG d'un tiers ou d'un partenaire commercial spécifique, par thème, sujet et description du sujet. Vous disposez ainsi d'une information la plus précise possible en accédant aux scores pour les trois piliers de l'ESG, ainsi que les notes et scores par thème.

Third Party Name	Status	Date Requested	Date Completed	Action
DUN&S	Requested	Feb 17, 2023, 1:40 PM	---	Requested
DUN&S	Requested	Feb 16, 2023, 2:30 PM	---	Requested
DUN&S	Requested	Feb 14, 2023, 12:29 PM	---	Requested
DUN&S	In Progress	Feb 14, 2023, 12:28 PM	---	In Progress

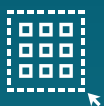
### Vous automatisez le reporting de performance ESG

Le rapport ESG décompose chaque classement ESG par thème et par sujet, fournissant des classements vous aidant à comprendre quels domaines représentent le score fourni.

Third Party Name	ESG Ranking	Environmental Ranking	Social Ranking	Governance Ranking	ESG Sector Category	ESG Industry	City
Pharmax	---	---	---	---	Asset Management &...	Insurance	London
Unknown	---	---	---	---	Unknown	Software & Services	London
Unknown	---	---	---	---	Consumer Goods	Apparel, Accessories &...	London
Unknown	---	---	---	---	Unknown	Advertising & Marketing	London
Unknown	---	---	---	---	Unknown	Unknown	London
Unknown	---	---	---	---	Unknown	Software & Services	London
Unknown	---	---	---	---	Unknown	Software & Services	London
Unknown	---	---	---	---	Unknown	Professional & Consult...	London
Unknown	---	---	---	---	Unknown	Professional & Consult...	London
Unknown	---	---	---	---	Unknown	Unknown	London

# Les solutions ESG

---



## Les scores ESG intégrés dans votre système d'information

Vous profitez de l'indicateur ESG D&B directement intégré dans vos solutions et vos processus business. L'indicateur ESG de Dun & Bradstreet, disponible pour 73 millions d'entreprises dans le monde et pour plus de 3 millions d'entités en France, est mis à jour directement dans vos systèmes d'information.



## Les scores ESG sous format fichier

Choisissez le mode fichier pour accéder à des données complètes sur les scores ESG de toutes vos contreparties.

- Le score D&B ESG ainsi que l'ensemble des sous-scores et indicateurs sont disponibles dans un fichier unique
- L'exploitation des informations est simple, rapide et pratique
- Ce canal vous permet d'engager rapidement une démarche RSE





## Vous améliorez les informations ESG de votre portefeuille avec des questionnaires.

Le questionnaire d'auto-évaluation intégré dans la plateforme D&B ESG Intelligence vous permet d'adresser facilement un questionnaire complet à vos tiers. Il est déployé en votre nom depuis la plateforme auprès de vos fournisseurs et partenaires commerciaux, et vous permet de collecter des informations qui sont propres à vos critères d'évaluation.

Depuis la plateforme D&B ESG Intelligence :

- Vous envoyez facilement vos questionnaires ESG à tous vos fournisseurs,
- Vous obtenez une évaluation sous 1 heure, une fois le questionnaire renseigné,
- Vous pilotez l'avancement de vos demandes depuis la plateforme,
- Vous profitez de tableaux de bord pour analyser les indicateurs de performance ESG,
- L'évaluation est réalisée selon plusieurs référentiels reconnus par les instances internationales telles que la GRI, la SASB et l'IRC (International Reporting Council).

## Une évaluation globale du risque de vos tiers



Les enjeux RSE sont essentiels dans vos recommandations de conformité, c'est pourquoi Altarea a ajouté les deux scores EcoVadis dans sa solution indueD qui fournit des scores et rapports de conformité et propose une visualisation dynamique des données.

Avec les indicateurs RSE d'EcoVadis disponibles dans indueD, la plateforme combine les 3 piliers d'analyse du risque d'un tiers : la conformité, la finance et la RSE.

Vous disposez ainsi d'une évaluation complète du risque de vos contreparties.

Portefeuille - 23 entités -

Export XLSX Export CSV Import CSV

Filtre: 2

Due Diligence Enrichir Screening Générer un rapport Rejeter Supprimer Taguer

EcoVadis

■ Risque fort ■ Risque moyen ■ Risque faible ■ Indéterminé

Nom	D-UNSB	Client ID	Etat	Progression	Score Compliance	Indicateur de score de risque				ecovadis			Statut	
						Pays / Région	Activés	NP	Sanctions	PI	Rating	Score IQ		
								-	-	-				
								-	-	-				<input type="checkbox"/>

# Pourquoi choisir les scores ESG d'Altaires ?

---

Altaires est l'expert de la donnée d'entreprise, créateur de solutions de pilotage et d'indicateurs de la santé économique et extra-financière des entreprises et des organismes publics, au sein de leur écosystème.

Grâce à ses outils et ses informations, Altaires aide les responsables des structures privées et publiques, de toute taille et de tout secteur d'activité, à prendre sereinement des décisions éclairées.

Partenaire exclusif en France, au Benelux et au Maghreb de Dun & Bradstreet, 1er réseau international d'informations sur les entreprises, Altaires s'appuie sur une base de données mondiale de plus de 500 millions d'entités légales (dont 11 millions en France) pour aider les acteurs économiques à se développer durablement, en intégrant, entre autres, les enjeux essentiels de conformité et de RSE.



Vous accédez à l'une des bases mondiales d'entreprises scorées ESG les plus importantes, avec 73 millions d'entreprises publiques et privées évaluées, dont 3 millions en France.

---



Vous disposez d'une lecture claire et transparente sur le calcul des scores.

---



Vous envoyez votre questionnaire d'auto-évaluation ESG, en votre nom et en un clic à l'ensemble de vos tiers.

---



Vous accédez aux scores ESG, selon le canal qui vous convient : directement intégré dans votre système d'information, en ligne depuis la plateforme ou via l'enrichissement de fichiers.

---



Vous disposez d'une évaluation complète, financière et extra-financière de vos partenaires.



Part of Dun & Bradstreet's  
Worldwide Network

Vous souhaitez en savoir plus sur les  
solutions RSE d'Altares ?

Consultez notre site web ou contactez  
nous pour une démonstration.

[www.altares.com](http://www.altares.com)

#### Paris

Campus Equilibre  
Immeuble Le Yard  
58 Avenue Jean Jaurès  
92 700 Colombes  
France  
+33 (0)1 41 37 50 00

[www.altares.com](http://www.altares.com)

#### Bruxelles

Avenue Charles-Quint 576  
1082 Bruxelles  
Belgique  
+32 (0)2 481 83 00

[www.altares.be](http://www.altares.be)

[www.altares.lu](http://www.altares.lu)

#### Rotterdam

Otto Reuchlinweg 1032  
3072 MD Rotterdam  
Pays-Bas  
+31 (0)10 710 95 60

[www.altares.nl](http://www.altares.nl)